



#montagerapide
#gruesdeconstruction

DB747 - 45 m

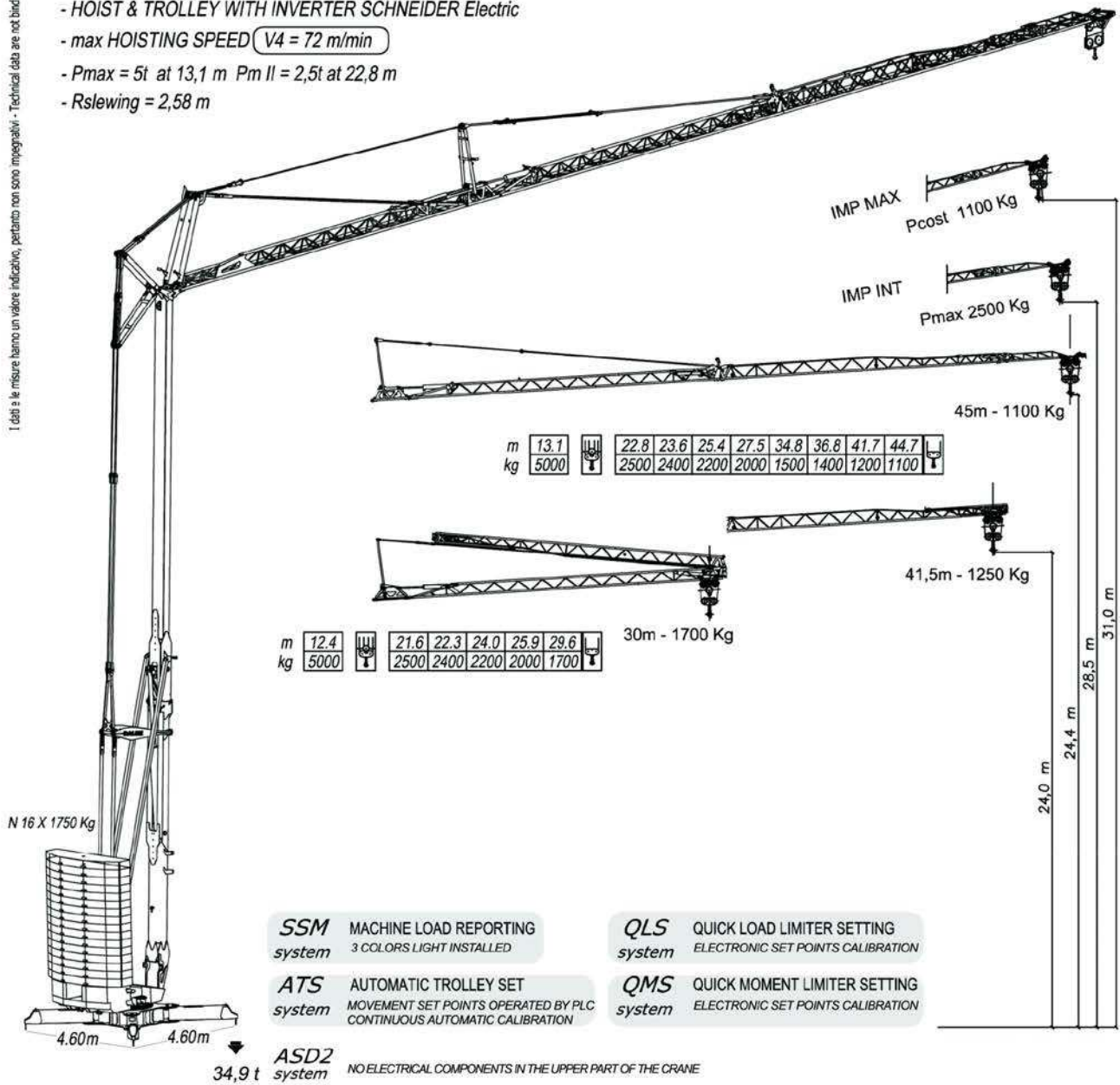
La DB 747 Dalbe est la nouvelle descendante et de suite aussi le fleuron de la gamme. Un mât robuste de 24,40 m de hauteur et une longueur de flèche de pas moins de 45 m. Cette grue à montage rapide devient une redoutable concurrente des petites grues à tour GME, car avec une capacité de maximum 5 tonnes, elle représente une belle alternative et excellente solution pour vos chantiers. Surtout pour de grands chantiers de durées courtes ou moyennes, pour lesquels une longue portée de flèche est nécessaire, ce sera donc le cadre idéal pour une Dalbe DB747.



45 m - 1100 Kg

I dati e le misure hanno un valore indicativo, pertanto non sono impegnativi. Technical data are not binding and are only indicative.

- HOIST & TROLLEY WITH INVERTER SCHNEIDER Electric
- max HOISTING SPEED $V4 = 72 \text{ m/min}$
- $P_{max} = 5t$ at 13,1 m $P_{m II} = 2,5t$ at 22,8 m
- $R_{slewing} = 2,58 \text{ m}$



AUTO SELECTION FOR 2nd SPEED ELECTRONIC FINE ADJUSTMENTS ELECTRONIC SLEWING DEVICE

DIN 15018 - H1 • B2/B3 - 15019 - 18800



2000/14/CE



Base compacte

Avec son verrouillage de pieds de stabilisation très simple, tu peux installer cette grue sur un emplacement relativement limité. La couronne de giration est extrêmement robuste comme les SkyCranes



Système de montage Hydraulique

Flèche complètement hydraulique ouverture de flèche système par pistons pour montage en toute sécurité.



Option plaques de stabilisation synthétique

En raison de la pression élevée sur les pieds de support, nous proposons un support des pieds plat standard pour répartir la pression. Pour que vous n'avez pas à conduire un camion avec du bois, nous proposons en option des "Stack Pads" synthétique. Grâce à la combinaison de 2 types, vous atteignez facilement la hauteur de stabilisation souhaitée.

-  5 000 kg
-  1 100 kg
-  h: 24,40 m
l : 45,00 m
-  ø 5,16 m
-  4,60 x 4,60 m
-  34,90 t
-  380 V (32 A)
-  CE
-  inspection
mise en service
-  sans frein
-  ASD
-  radio-commande
-  5G6 | 25 m
-  LED
-  panneau
publicitaire
-  hydraulique
-  hydraulique
-  24 mois



Quelques références...

de clients travaillant avec une grue de construction à montage automatique dans cette catégorie :





DE CEUSTER
BOUWKRANEN - GRUES



De Ceuster NXT
Van Doornelaan 2
B-2440 Geel

De Ceuster Wallonia
Rue de la Navère 10/5
B-5380 Fernelmont



1985



+150



+25



+10



+15



24/7

Together we build a strong future

info@deceuster.be | www.deceuster.be | T +32 11 54 24 13 | Service 0800 90 980

Find us on social media : @DeCeusterNV

