



DE CEUSTER
BOUWKRANEN - GRUES

Sky400
45 meter



Sky400 - 45 m

#torenkranen
#SkyCranes

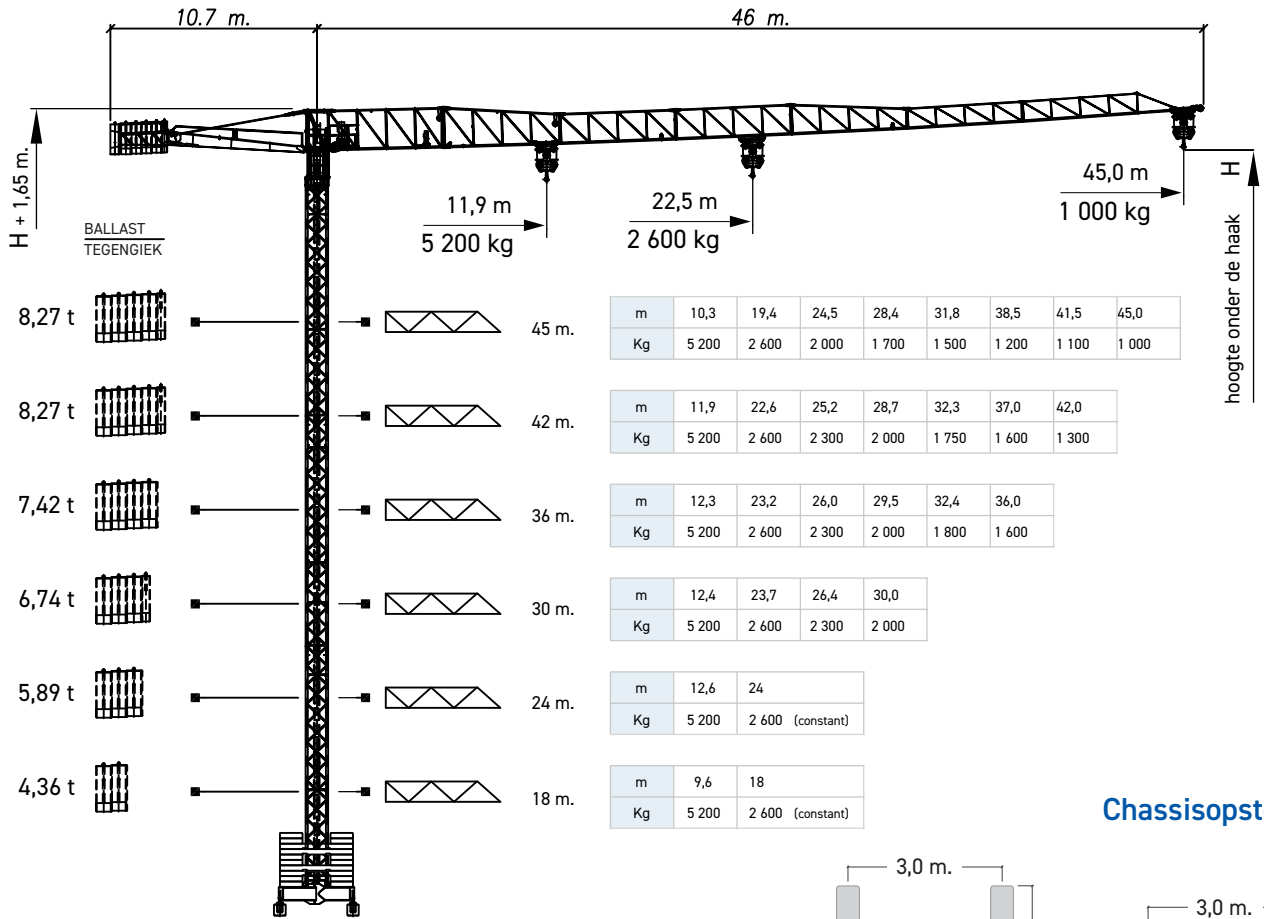
De Sky400 is ons eerste model in de wereld van de torenkranen. Het compact chassis en de slanke mast zijn de grote voordelen van deze torenkraan. Verder beschikt de Sky400 over de moderne motorsturing van de snelmontage-bouwkranen. Weinig verbruik en een mogelijkheid tot dubbele inschering maken deze torenkraan nog aantrekkelijker. Een inzet op 32 A is nog steeds standaard. Bovendien is deze torenkraan aan een relatief lage kost monteerbaar door een goed uitgekende gewichtsstructuur.

EXCLUSIVE
PARTNER
BENELUX
since 1988

sky
CRANES®

www.deceuster.be





8,27 t		45 m.
8,27 t		42 m.
7,42 t		36 m.
6,74 t		30 m.
5,89 t		24 m.
4,36 t		18 m.

m	10,3	19,4	24,5	28,4	31,8	38,5	41,5	45,0
Kg	5 200	2 600	2 000	1 700	1 500	1 200	1 100	1 000

m	11,9	22,6	25,2	28,7	32,3	37,0	42,0
Kg	5 200	2 600	2 300	2 000	1 750	1 600	1 300

m	12,3	23,2	26,0	29,5	32,4	36,0
Kg	5 200	2 600	2 300	2 000	1 800	1 600

m	12,4	23,7	26,4	30,0
Kg	5 200	2 600	2 300	2 000

m	12,6	24
Kg	5 200	2 600 (constant)

m	9,6	18
Kg	5 200	2 600 (constant)

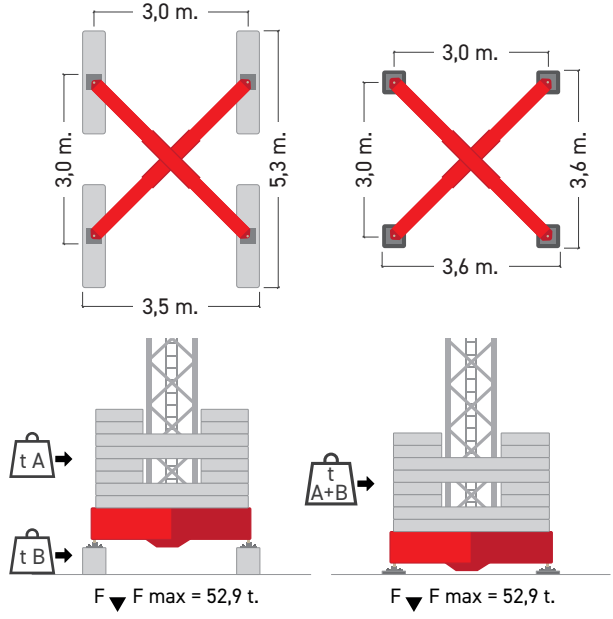
hoogte onder de haak

Omschrijving	Detail
Motorisatie	Us380i
Voltage	400 v
Vermogen	31 kW

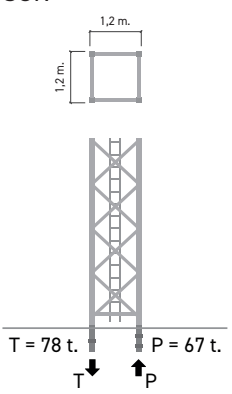
Karakteristieken

Prestaties	Enkele inschering		Dubbele inschering	
Omschrijving	Snelheid	Max. gewicht	Snelheid	Max. gewicht
Hijzen (1ste)	7 m/min	2 600 kg	3,5 m/min	5 200 kg
Hijzen (2de)	32 m/min	2 600 kg	16 m/min	5 200 kg
Hijzen (3de)	62 m/min	1 300 kg	31 m/min	2 600 kg
Hijzen (4de)	76 m/min	650 kg	38 m/min	1 300 kg
Loopcat (1ste)	10 m/min	2 600 kg	10 m/min	5 200 kg
Loopcat (2de)	26 m/min	2 600 kg	26 m/min	5 200 kg
Loopcat (3de)	50 m/min	1 300 kg	50 m/min	2 600 kg
Draaien (progr.)	0,3 - 0,9 t/min		Maximaal gewicht	

Chassisopstelling SBB



Sokkelopstelling SGN



SBB

t A	H
t 64	m 45,5
t 44	m 39,5
t 32	m 33,5
t 24	m 27,5
+	
t B	t 6

Samenstelling mast

H - SGN	14,0	20,0	26,0	32,0	38,0
H - SBB	14,8	20,8	26,8	32,8	38,8
H - SBB + t B	15,5	21,5	27,5	33,5	39,5
	TLN	TLF + TLN	TLN	TLF + TLN	TLN + TLN

l x b x d : 4,60 x 4,60 x 1,40 m = 72 t



Stroomvoorziening (380V) en volledige lastentabel

Onder het chassis of de mast wordt een elektrische verdeelkast geplaatst waar ook extern nog 220 v en 380 v op afgenomen kan worden. Verder bevindt zich hier ook alle sturingsschakelaars voor zowel het licht als de windvrij van de reminrichting.















Giek in rood-witte signaalkleuren

Als de bouwkraan op grote hoogte geplaatst wordt dan dient de giek in de specifieke signaalkleuren te zijn. Al onze huurkranen zijn standaard voorzien van deze signalering.



Volledig frequentiegestuurd (softstart)

Deze bouwkransen zijn volledig frequentiegestuurd waardoor de piekstromen helemaal weg zijn en je zo energiezuiniger kunt werken.

-  18 ~ 45 m
-  45,50 m
-  57,50 m
-  2,6 ~ 1,0 t
-  II → 2,6 t
IV → 5,2 t
-  LED
-  1,20 x 1,20 m
-  3,00 x 3,00 m
-  3,50 x 5,30 m
-  380 V (32 A)
-  radiografisch
-  ECO

Centrale smering

Om slijtagegevoelige onderdelen te voorzien van de nodige smering tijdens het gebruik is iedere bouwkraan voorzien van een centrale smering, alweer een zorg minder!



Enkele referenties...

van klanten die werken met een torenkraan in deze categorie :





DE CEUSTER
BOUWKRANEN - GRUES



De Ceuster NXT
Van Doornelaan 2
B-2440 Geel

De Ceuster Wallonia
Rue de la Navère 10/5
B-5380 Fernelmont



1985



+150



+25



+10



+15



24/7

Together we build a strong future

info@deceuster.be | www.deceuster.be | T +32 11 54 24 13 | Service 0800 90 980

Find us on social media : @DeCeusterNV

