



DE CEUSTER
BOUWKRANEN - GRUES

Sky760
69 mètres



#grueàtour
#SkyCranes

Sky760 - 69 m

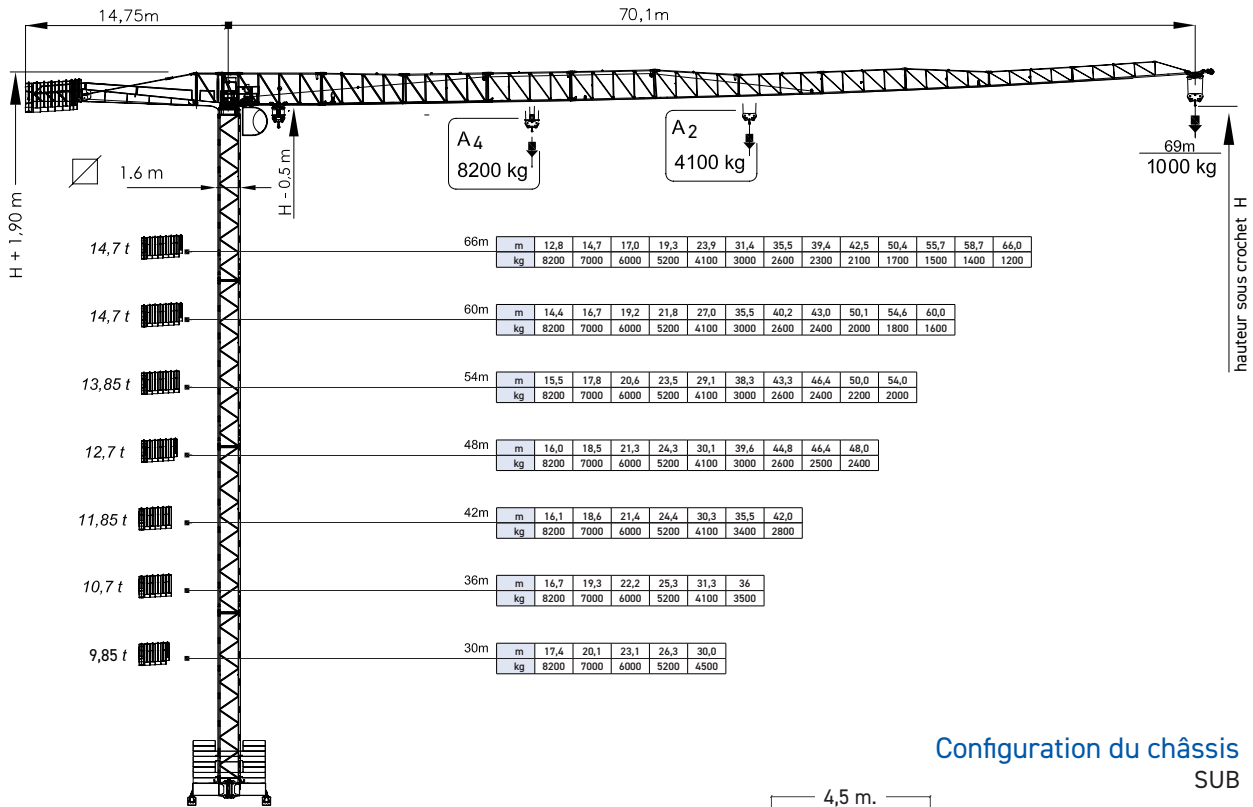
Le Sky760 est le vaisseau amiral de De Ceuster. Cette grue à tour est utilisée dans vos méga-projets où des longueurs considérables et des poids importants sont nécessaires. Avec cette grue à tour, vous traitez toutes vos char-ges comme si c'était un jeu d'enfant. De plus, ce type de véhicule possède toujours un mât élancé et un châssis peu encombrant. En bref, cette grue à tour contient tout le meilleur de ses petits frères, mais avec juste un peu plus.

EXCLUSIVE
PARTNER
BENELUX
since 1988

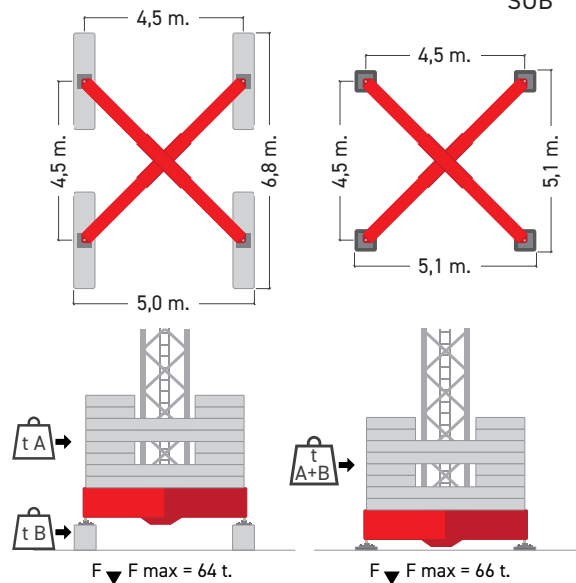
sky
CRANES®

www.deceuster.be





Configuration du châssis SUB

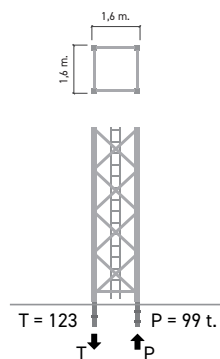


Description	Détail
Motorisation	Us460i
Tension	400 v
Puissance	40 kW

Caractéristiques

Performance Description	Simple mouflage		Double mouflage	
	Vitesse	Poids max.	Vitesse	Poids max.
Levage (1er)	5 m/min	4 100 kg	2,5 m/min	8 200 kg
Levage (2e)	33 m/min	4 100 kg	16,5 m/min	8 200 kg
Levage (3e)	50 m/min	2 600 kg	25 m/min	5 200 kg
Levage (4e)	50-76 m/min	2 600 kg	25-38 m/min	5 200 kg
Chariot (1er)	14 m/min	4 100 kg	14 m/min	8 200 kg
Chariot (2e)	39 m/min	4 100 kg	39 m/min	8 200 kg
Chariot (3e)	78 m/min	2 600 kg	78 m/min	5 200 kg
Tournage (progr.)	0,3 - 0,8 t/min		Poids max.	

Configuration du socle SGT



L x l x P : 5,50 x 5,50 x 1,60 m = 116 t

SUB

Configuration	H
tA	m 50,9
t 72	m 44,9
t 66	m 38,9
t 54	m 32,9
t 48	m 26,9
t 42	m 26,9
+ tB	t 6

Composition du mât

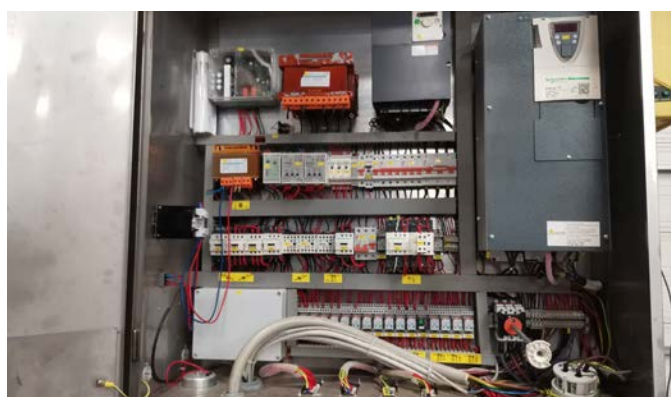
H - SGT	13,3	19,3	25,3	31,3	37,3	43,3	49,3
H - SUB	14,4	20,7	26,4	32,4	38,4	44,4	50,4
H - SUB + tB	14,9	20,9	26,9	32,9	38,9	44,9	50,9
TTN		TTT	TTT	TTT	TTT	TTT	TTT
		+TTN	TTN	+TTN	+TTN	+TTN	+TTN
			TTN	+TTN	+TTN	+TTN	+TTN
				+TTN	+TTN	+TTN	+TTN
					+TTN	+TTN	+TTN


Alimentation en énergie et tableau des charges complet

Sous le châssis du mât est placé un tableau de distribution avec des prises sur lesquelles vous pouvez brancher du 220 et du 380 V. A côté vous trouvez aussi les interrupteurs de commande des lampes ainsi que la mise en girouette.


Flèche en couleur rouge et blanche très visible

Quand la grue est placée en hauteur importante, la flèche doit être de couleur rouge et blanche, couleur spécifique. Toutes nos grues de location sont équipées d'origine de cette couleur.


Variation de fréquence sur tous les mouvements

Nos grues sont équipées de la variation de fréquence et de ce fait les pics de consommation électrique disparaissent complètement alors tu peux travailler en économie d'énergie.

30 ~ 69 m
51,90 m
62,00 m
4,8 ~ 1,0 t
**II → 5,2 t
IV → 10,2 t**
LED
1,60 x 1,60 m
4,50 x 4,50 m
5,00 x 6,80 m
380 V (63 A)
radio-commande
ECO
Lubrification centrale

Afin de fournir aux pièces d'usure la lubrification nécessaire pendant l'utilisation, chaque grue de chantier est dotée d'une lubrification centrale, encore une fois un souci de moins!


Quelques références...

de clients travaillant avec une grue à tour dans cette catégorie :





DE CEUSTER
BOUWKRANEN - GRUES



De Ceuster NXT
Van Doornelaan 2
B-2440 Geel

De Ceuster Wallonia
Rue de la Navère 10/5
B-5380 Fernelmont



1985



+150



+25



+10



+15



24/7

Together we build a strong future

info@deceuster.be | www.deceuster.be | T +32 11 54 24 13 | Service 0800 90 980

Find us on social media : @DeCeusterNV

