



sky
CRANES®

Sky840

72,7 mètres | 218 tm



Sky840 - 72,7 mètres

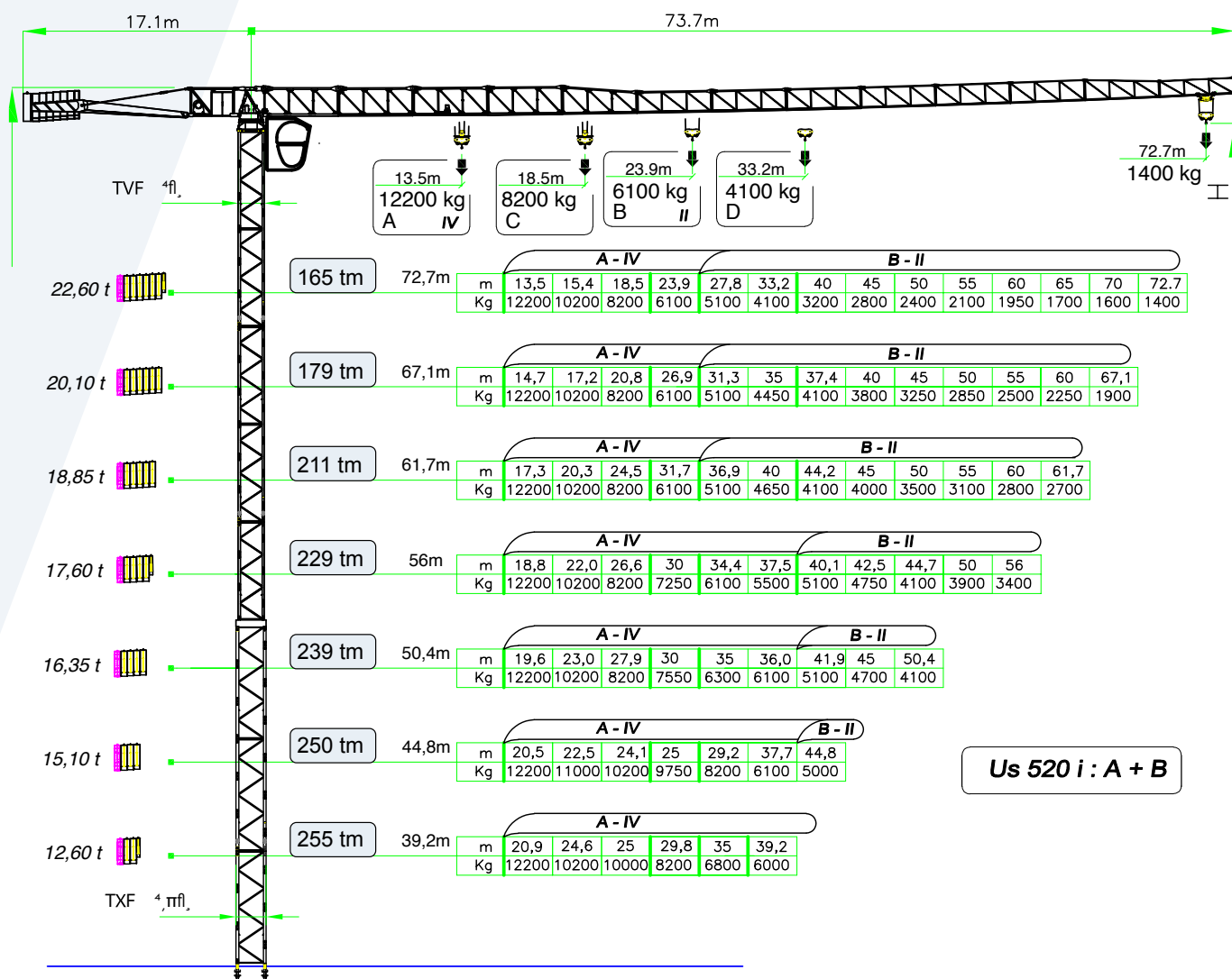
Découvrez la puissance et la précision de la Dalbe Sky840. Cette grue à tour est conçue pour les très grands chantiers, où une capacité de levage et une fiabilité maximales font toute la différence. Robuste et extrêmement performante, la Dalbe Sky840 élève littéralement chaque projet de construction à grande échelle à un niveau supérieur.



www.deceuster.be



DE CEUSTER
BOUWKRANEN - GRUES



Description	Detail
Motorisation	Us520i
Voltage	400 v
Puissance	70 kW

motorisation & vitesses

Performances	Seule enrage		Double enrage	
Description	Vitesse	Poids max.	Vitesse	Poids max.
Levage (1er)	30 m/min	6 100 kg	15 m/min	12 200 kg
Levage (2e)	50 m/min	5 500 kg	25 m/min	11 000 kg
Levage (3e)	76 m/min	4 000 kg	38 m/min	8 000 kg
Levage (4e)	95 m/min	1 400 kg	47,5 m/min	2 800 kg
Chariot (1er)	10 m/min	6 100 kg	14 m/min	12 200 kg
Chariot (2e)	40 m/min	5 500 kg	39 m/min	11 000 kg
Chariot (3e)	90 m/min	4 000 kg	78 m/min	8 000 kg
Tourner (progr.)	0,3 - 0,75 t/min	Poids maximal		





Together we build a strong future

De Ceuster NXT

Van Doornelaan 2
B-2440 Geel

De Ceuster Wallonia

Rue de la Navère 10/5
B-5380 Fernelmont

www.deceuster.be

0800 90 980



DE CEUSTER
BOUWKRANEN - GRUES