



**sky**  
CRANES®

# DB50

l : 32 m | h : 23 m



## DB50 - 32 mètres

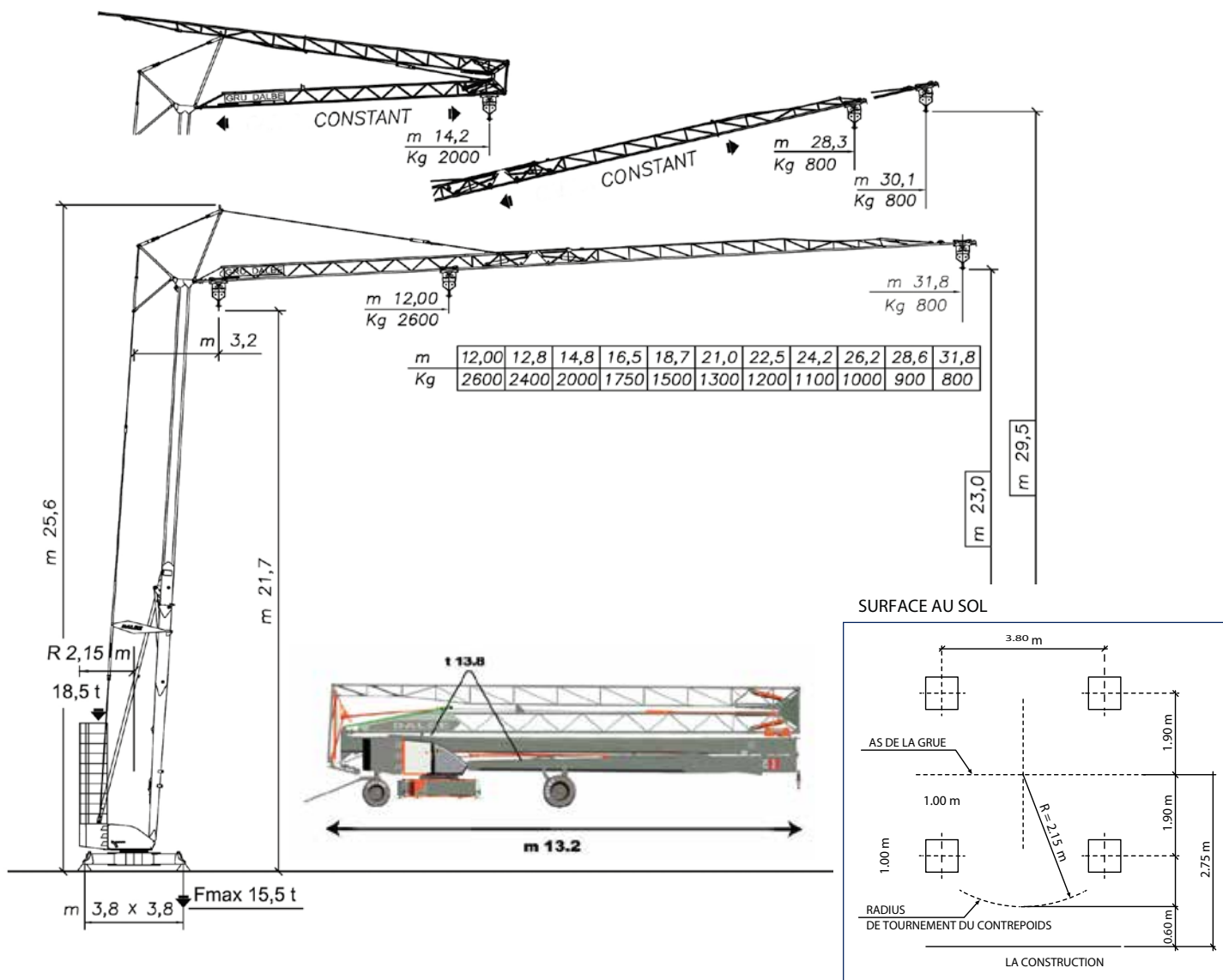
La DB50 est particulièrement adaptée aux applications dans les centres-villes ou les zones boisées. Le tableau des charges a été légèrement revu à la hausse, ce qui permet à la DB50 de mieux s'adapter aux grues de chantier rapides et plus lourdes. Entièrement commandée par fréquence, cette grue laisse une empreinte énergétique réduite lors du levage de charges lourdes ou à grande vitesse.



[www.deceuster.be](http://www.deceuster.be)



**DE CEUSTER**  
BOUWKRANEN - GRUES



motorisation & vitesses

Description	motorisation & vitesses	
Phase	Triphase	
Voltage	400 v	
Puissance	14 kW	
	Vitesse	Poids max.
Levage (1er)	5 m/min	2 600 kg
Levage (2e)	24 m/min	2 600 kg
Levage (3e)	43 m/min	1 200 kg
Levage (4e)	54 m/min	1 200 kg
Chariot (1er)	12 m/min	2 600 kg
Chariot (2e)	24 m/min	2 600 kg
Chariot (3e)	38 m/min	1 200 kg
Pivotage (progr.)	0,2 - 0,8 t/min	Poids max.
(De-)montage	2,2 kW	



2 600 kg



800 kg

h: 23,00 m  
l : 32,00 m

ø 4,30 m



3,80 x 3,80 m



15,50 t



380 V (32 A)



CE

inspection  
mise en service

24 mois



sans frein



ASD



radiographique



5G6 | 25 m



LED



panneau publicitaire



hydraulique



hydraulique



## quelques références

vanhout.pro  
BOUWEN MET MENSEN**Verelst.****ARCOVILLA**  
BÂTISSEUR D'ESPACES UNIQUES

Habitude villabouw

**tectum**  
group**WIENEN Bouw**  
RECCON Group partner**JF**

JEVACO



*Together we build a strong future*

**De Ceuster NXT**

Van Doornelaan 2  
B-2440 Geel

**De Ceuster Wallonia**

Rue de la Navère 10/5  
B-5380 Fernelmont

[www.deceuster.be](http://www.deceuster.be)

0800 90 980



**DE CEUSTER**  
BOUWKRANEN - GRUES